

โครงการศึกษา ทดลอง วิจัยความหลากหลายทางชีวภาพป่าชายเลนทะเลสาบสงขลา ในพื้นที่โครงการมูลนิธิชัยพัฒนา ตำบลปากอ อําเภอลงขัน จังหัดสงขลา



สมเด็จพระเทพรัตนราชสุดาฯ สยามมกุฎราชกุมารี มีพระราชกระแสรับสั่งให้มูลนิธิชัยพัฒนา และหน่วยงานที่เกี่ยวข้องดำเนินโครงการพัฒนาที่ดินมูลนิธิชัยพัฒนา ต.ปากอ อ.สิงหนคร จ.สงขลา ให้เป็นแปลงศึกษา ทดลอง วิจัย ความหลากหลายทางชีวภาพของป่าชายเลนทะเลสาบสงขลา กรมประมง โดยสถาบันวิจัยการเพาะเลี้ยงสัตว์น้ำชายฝั่ง ศูนย์วิจัยและพัฒนาประมงชายฝั่งสงขลา และศูนย์วิจัยและพัฒนาประมงน้ำจืดสงขลา ร่วมกันดำเนินงานในส่วนของการสำรวจพันธุ์สัตว์น้ำ คุณภาพน้ำ แพลงก์ตอนพืช-สัตว์ สัตว์หน้าดิน และการจัดหาพันธุ์สัตว์น้ำเพื่อปล่อยในพื้นที่โครงการ



การสำรวจพื้นที่โครงการฯ ก่อนดำเนินการวิจัย



จืดหนู



ปลาหมอช้างเทียม



ปลาแปบยาง



ปลิงทะเล



Nitzschia



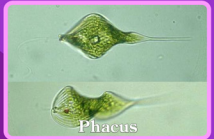
Gyrosigma



แพลงก์ตอน



Pinnularia



Phacus



ลูกปลา



ลูกปลา



หอยจืด



กุ้ง



ลูกปู

พันธุ์สัตว์น้ำ ไม้เท้า แพลงก์ตอนพืช-สัตว์ สัตว์หน้าดิน ในพื้นที่โครงการ

กลุ่มงานวิจัยการเลี้ยงสัตว์น้ำชายฝั่ง สถาบันวิจัยการเพาะเลี้ยงสัตว์น้ำชายฝั่ง สำนักวิจัยและพัฒนาประมงชายฝั่ง