

กระังลายหินอ่อน: *Brown-marbled grouper*

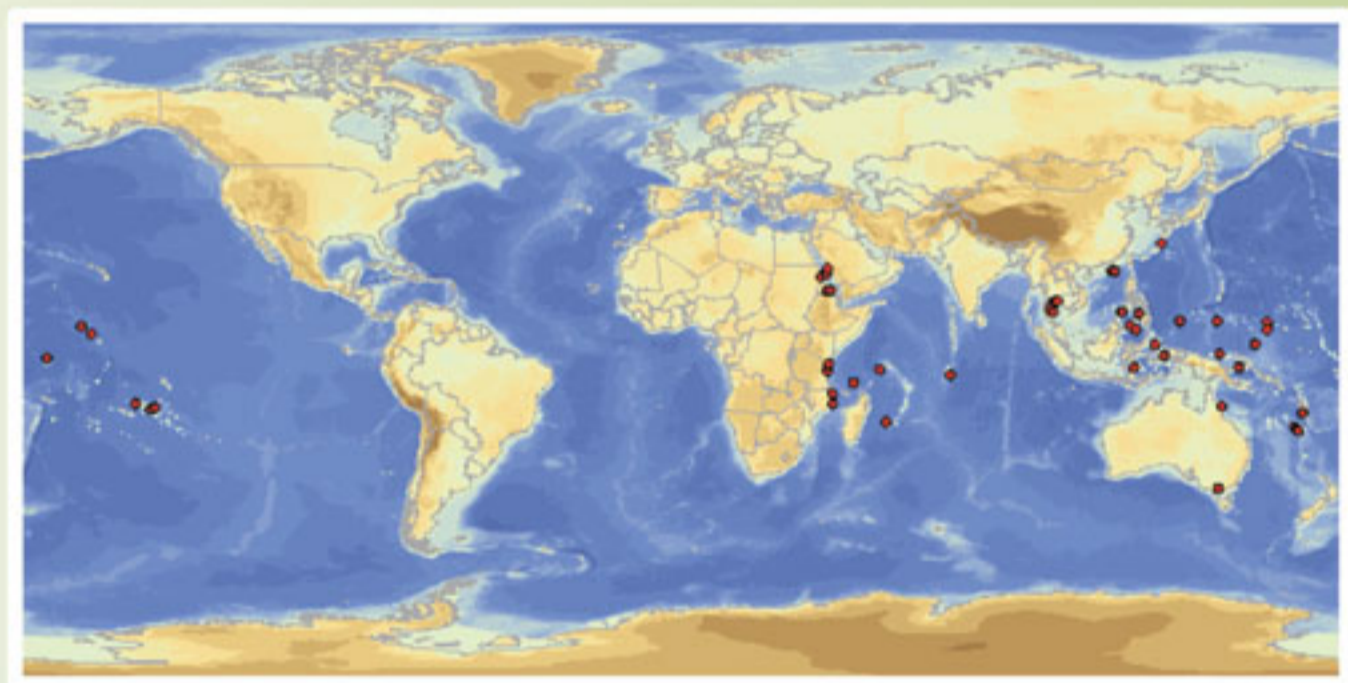
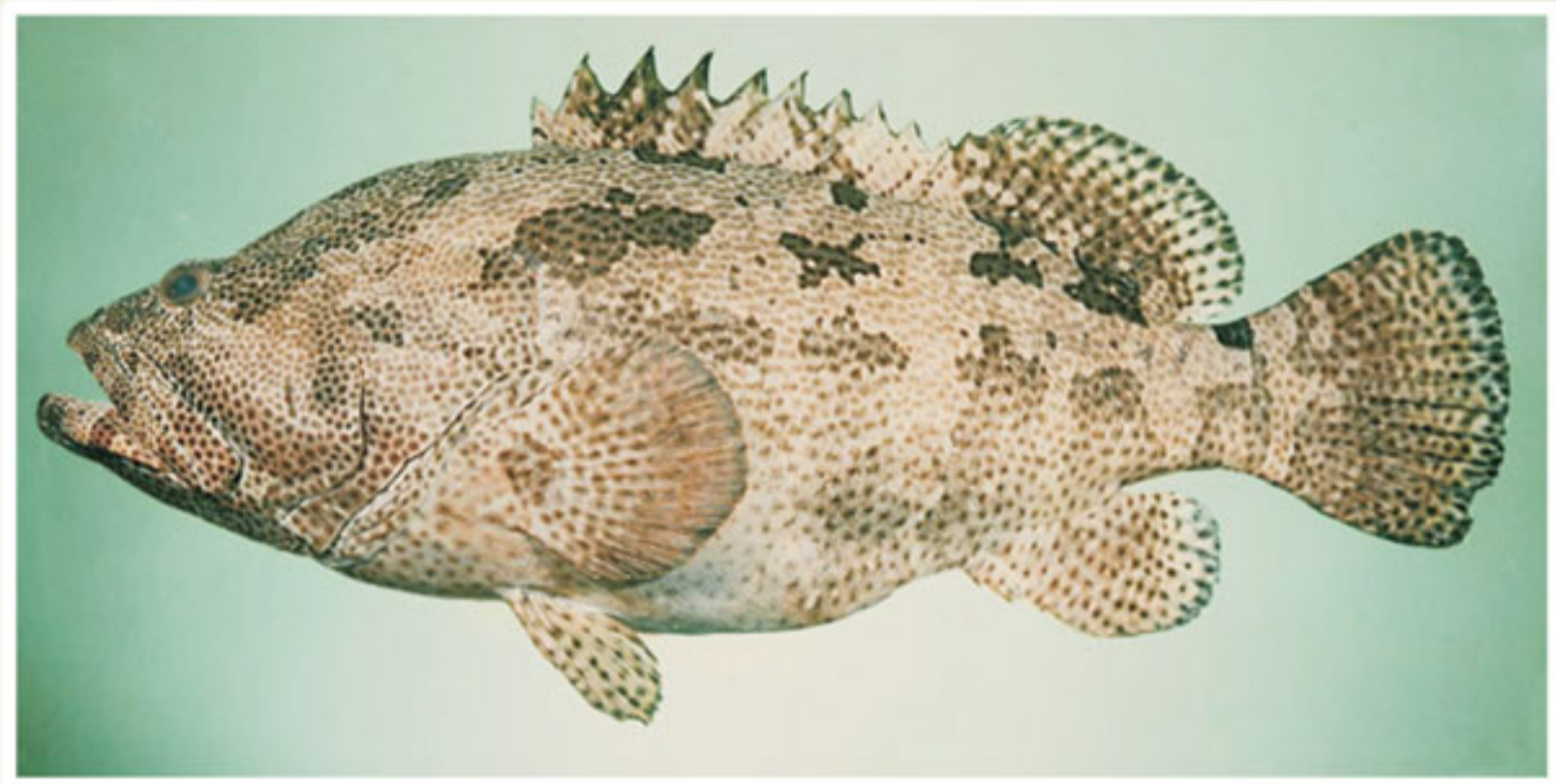
Epinephelus fuscoguttatus (Forsskal, 1775)



Synonyms: *Serranus fuscoguttatus* (Forsskal, 1775)
Epinephelus lutra (Valenciennes, 1832)

ข้อมูลพื้นฐาน

กระังลายหินอ่อนที่พบ เป็นปลาที่รวบรวมได้ตามแนวชายฝั่งจังหวัดสตูล ชาวประมงสตูลมักเรียกว่า “ปลาดุกแก” ซึ่งที่จริง คือ ปลากระังลายหินอ่อน เนื่องจากมีลวดลายใกล้เคียงกันมาก ขนาดที่รวบรวมได้ 50-100 g ใช้เวลาเลี้ยงในกระชังประมาณ 6 เดือน ขนาดไม่ต่ำกว่า 300 g สามารถขายได้ กก.ละ 200 บาท



ขนาดใหญ่สุด:

120.0 cm (TL)

สิ่งแวดล้อม:

อาศัยในแนวกองหินชายฝั่ง และทะเลลึก ความลึกอยู่ในช่วง 1-60 m

การแพร่กระจาย:

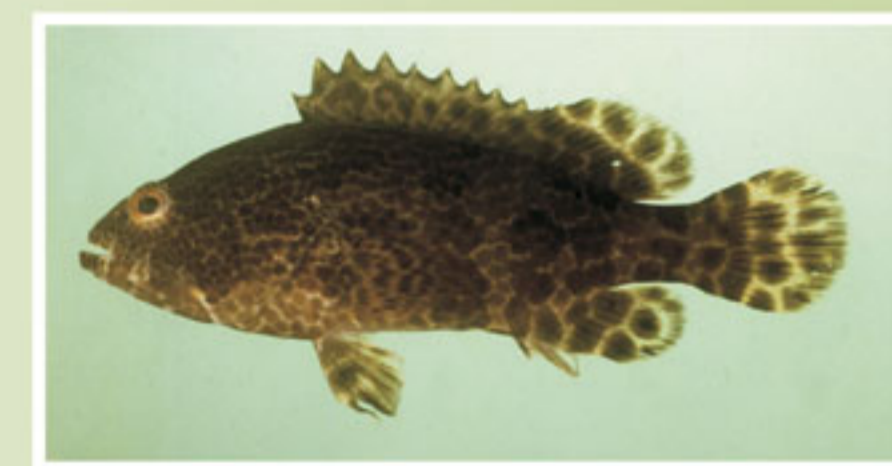
พบในแถบอินโด-แปซิฟิก: ทะเลแดง และแอฟริกาตะวันออก ถึง ซามัวร์ และเกาะฟีนิกส์ ตลอดจนถึงตอนเหนือของญี่ปุ่น และทางใต้ของออสเตรเลีย

ลักษณะ:

หนามแข็งบนครีบหลังทั้งหมด: 11-11;
ครีบอ่อนด้านหลังทั้งหมด: 14-15;
หนามแข็งครีบกัน: 3; ครีบอ่อนด้านกัน: 8

ชีววิทยา:

พบทั่วไปในแหล่งกองหินใต้ทะเล ช่องแคบ และนอกไหล่แนวปะการัง และในแหล่งที่ปะการังสมบูรณ์ และในบริเวณทะเลโล่งๆ ในช่วงวัยรุ่นหากินในแหล่งหญ้าทะเล กินลูกปลา ปู และหมีกเป็นอาหาร มีการทดลองเลี้ยงในฟิลิปปินส์ ได้รับเลือกเพื่อการเพาะเลี้ยงในสิงคโปร์ และมัลดีฟเป็นที่ยอดนิยม นอกจากนี้ประเทศไทยได้ทดลองเพาะพันธุ์แล้ว แต่อัตรารอดยังต่ำอยู่



ที่มา: <http://www.fishbase.org>

โครงการจัดการเพิ่มผลผลิตการเพาะเลี้ยงสัตว์น้ำในกระชัง ภายใต้โครงการพัฒนาลุ่มน้ำทะเลสาบสงขลาปี 2549

สถาบันวิจัยการเพาะเลี้ยงสัตว์น้ำชายฝั่ง สำนักวิจัยและพัฒนาประมงชายฝั่ง กรมประมง กระทรวงเกษตรและสหกรณ์

เก้าแสน ซอย 1 ต.เขารูปช้าง อ.เมือง จ.สงขลา 90000 โทร. 0-7431-1895, 0-7431-1340 โทรสาร. 0-7444-2054

เว็บไซต์ <http://www.nicaonline.com> & www.sklonline.com