

โครงการจัดการเพิ่มผลผลิต การเพาะเลี้ยงสัตว์น้ำในกระชัง

★ หลักการและเหตุผล

ปัจจุบันการเลี้ยงสัตว์น้ำในกระชัง ในทะเลสาบสงขลา มีการเลี้ยงกระชังคั่วในบางพื้นที่ และชนิดของสัตว์น้ำที่เลี้ยง มีจำกัด ส่วนใหญ่เป็นการเลี้ยงปลากะพงขาวในบริเวณทะเลสาบสงขลาตอนล่าง ในเขตอำเภอเมือง และอำเภอสิงหนคร จังหวัดสงขลา ในขณะที่บริเวณอื่นมีการเลี้ยงกันน้อยมาก นอกจากนี้การเลี้ยงสัตว์น้ำในกระชัง ยังประสบปัญหาหลายประการ เช่น โรคระบาด คุณภาพน้ำที่เปลี่ยนแปลงกะทันหัน ต้นทุนการผลิต และผลตอบแทนไม่คุ้มค่าการลงทุน เป็นต้น ทั้งนี้ปัญหาและสาเหตุสำคัญมาจากการจัดการที่ไม่เหมาะสม ทั้งการเลือกสถานที่เลี้ยง จำนวนกระชังต่อพื้นที่ และเทคนิคการจัดการดูแล ซึ่งประเด็นทางเทคนิคเป็นประเด็นที่ซับซ้อน และต้องมีการศึกษาการจัดการเพาะเลี้ยงปลาในกระชังในพื้นที่จริง ในบริเวณต่างของทะเลสาบสงขลา โดยการทดลองเลี้ยงอย่างถูกต้องตามหลักวิชาการ พร้อมทั้งมีการสาธิตวิธีการเลี้ยง และผลการเลี้ยงให้เกษตรกรในพื้นที่ได้เรียนรู้ด้วย อันจะช่วยส่งเสริมให้มีการเพาะเลี้ยงสัตว์น้ำในกระชังเพิ่มขึ้น เพื่อเป็นทางเลือกในการประกอบอาชีพต่อไป

★ วัตถุประสงค์

1. เพื่อทดลองเลี้ยงปลาน้ำจืดใหม่ในกระชัง โดยคำนึงถึงความเหมาะสมของสภาพแวดล้อม
2. จัดฝึกอบรมให้แก่เกษตรกรและผู้สนใจเข้าร่วมโครงการให้มีความรู้ในการจัดการที่ถูกต้อง และเฝ้าระวังการเปลี่ยนแปลงของสภาพแวดล้อม

★ เป้าหมาย

1. เพื่อทดลองเลี้ยงปลาในกระชัง ให้มีผลผลิตเพิ่มขึ้น
2. เพื่อให้เกษตรกรผู้เลี้ยงสัตว์น้ำในกระชัง มีความรู้ความเข้าใจในการเลี้ยง และสามารถจัดการเรื่องสภาพแวดล้อมได้
3. เพื่อเพิ่มผลตอบแทนทางด้านเศรษฐกิจให้แก่เกษตรกรผู้เลี้ยงสัตว์น้ำในกระชัง

ปลากะรังเสือ



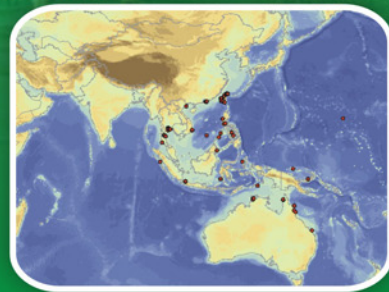
ชื่อสามัญ: Longfin grouper
ชื่อวิทยาศาสตร์: *Epinephelus quayanus*
(Valenciennes, 1830)

ข้อมูลพื้นฐาน

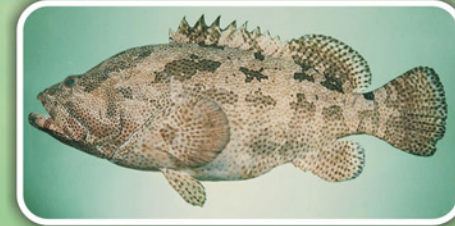
กะรังเสือเป็นปลาที่พบบริเวณแนวปะการังใกล้ฝั่ง มีความสำคัญทางเศรษฐกิจ ในตลาดซื้อขายปลามีชีวิต เช่น สิงคโปร์ และ ไต้หวัน ปัจจุบันศูนย์วิจัยและพัฒนาประมงชายฝั่งกระบี่สามารถเพาะพันธุ์ได้แล้ว ท่านที่จะทดลองเลี้ยงปลากะรังชนิดนี้ ติดต่อได้ที่ ศพข. กระบี่ โทร 0-7569-5149-51

การแพร่กระจาย:

พบในแถบแปซิฟิกตะวันตก ญี่ปุ่นถึงออสเตรเลีย และไมโครนีเซียและแอฟริกาตะวันตก ในแถบมหาสมุทรอินเดีย ยกเว้น ในหมู่เกาะอันดามันที่บันทึกเป็น *Serranus merra*



ปลากะรังลายหินอ่อน



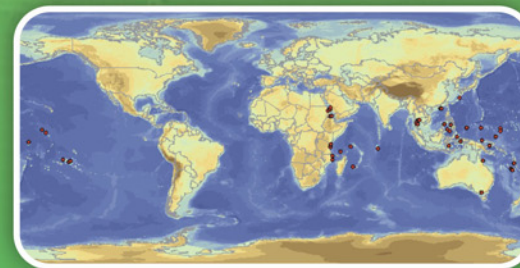
ชื่อสามัญ: Brown-marbled grouper
ชื่อวิทยาศาสตร์: *Epinephelus fuscoguttatus*
(Forsskal, 1775)

ข้อมูลพื้นฐาน

กะรังลายหินอ่อนที่พบเป็นปลาที่รวบรวมได้ตามแนวชายฝั่งจังหวัดสตูล ชาวประมงสตูลมักเรียกว่า “ปลาตุ๊กแก” ซึ่งที่จริงคือ ปลากะรังลายหินอ่อน เนื่องจากมีลวดลายใกล้เคียงกันมาก ขนาดที่รวบรวมได้ 50-100 g ใช้เวลาเลี้ยงในกระชังประมาณ 6 เดือน ขนาดไม่ต่ำกว่า 300 g สามารถขายได้ กก.ละ 200 บาท

การแพร่กระจาย:

พบในแถบอินโด-แปซิฟิก: ทะเลแดง และแอฟริกาตะวันออก ถึง ซามัวร์ และเกาะฟินีส์ ตลอดจนถึงตอนเหนือของญี่ปุ่น และทางใต้ของออสเตรเลีย



ปลากะรังลายตุ๊กแก



ชื่อสามัญ: Longtooth grouper
ชื่อวิทยาศาสตร์: *Epinephelus bruneus*
(Bloch, 1793)

ข้อมูลพื้นฐาน

กะรังลายตุ๊กแกที่พบ เป็นปลาที่รวบรวมได้ตามแนวชายฝั่งจังหวัดสตูล ชาวประมงสตูลมักเรียกกันหลายชื่อ เช่น “ปลาตุ๊กแก” หรือ “เกาลิ้น” หรือ “ซีมัน” และมีความคล้ายคลึงกับปลากะรังลายหินอ่อน ขนาดที่รวบรวมได้ 50-100 g ใช้เวลาเลี้ยงในกระชังประมาณ 6 เดือน ขนาดไม่ต่ำกว่า 300 g สามารถขายได้ กก.ละ 200 บาท

การแพร่กระจาย:

พบในแถบแปซิฟิกตะวันตกเฉียงเหนือ: เกาหลี ญี่ปุ่น จีน และไต้หวัน

